

## WOHN-UND GESCHÄFTSHAUS DER BESONDEREN ART IN POPPENHAUSEN

Was hört und liebt man immer: „Wohnen wo andere Urlaub machen“, nun in Poppenhausen ist das Wirklichkeit geworden. Mit dem Bau bzw. der Fertigstellung des Hauses Steinwiese 1 am Fuße des Kalvarienberges, im Volksmund „Kapellchen“ genannt, wurde eine Idee umgesetzt an denen andere, sogenannten, kleinen Gemeinden sich ein Beispiel nehmen sollten. Denn attraktive Standorte in gefragten Tourismus-Gegenden zu suchen und zu nutzen sind sicher ein Weg um a) das Wohnen auf dem Land b) die dortige Wohnattraktivität und c) eine vernünftige „Stadtflucht“ zu ermöglichen. Ein Beispiel gefällig: In einem Baugebiet mit ca. 7500 Quadratmeter und zwölf Bauplätzen siedeln im Schnitt 36 Personen, je Wohnhaus also eine dreiköpfige Familie. Im Haus Steinwiese1 leben in 17 größtenteils barrierefreien Mietwohnungen, eben so viele Menschen. Und so stellt Bürgermeister Helfrich befriedigt fest, das beide Varianten des Wohn- und Siedlungsbaues ihre Berechtigung haben.

Wie kam das Ganze nun? Wir stellen ihnen, werte Leser, das in schlichten Worten und vereinfacht dar: Der ortsansässige Bauunternehmer Jürgen Breitung hatte 2019 eine Idee und unterbreitete diese Herrn Bürgermeister Helfrich und nach harmonischen und klärenden Gesprächen konnte

im April 2020 ein 5.000 Quadratmeter großes Grundstück erworben werden. Um umgehend aus der Idee Wirklichkeit werden zu lassen begann das „Abenteuer“ und mit dem obligatorischen Spatenstich im März 2021 begann man mit der Umsetzung der oben angesprochenen Idee.



Foto: privat

Insgesamt 18 Firmen waren beim Bau des imposanten Hauses beteiligt. (Einige der Firmen stellen sich in unserem Bericht per Anzeige vor.) Unter der kompetenter Ägide des Bauleiters Titian Breitung (Neffe des Firmenchefs) und dem baufachlichen Können von Herrn Roman Breitung (Juniorchef des Unternehmens) wurde zügig und wirkungsvoll gearbeitet. Der vom Architekten Edgar Heller, Gersfeld, dem Statiker Alwin Rützel, Hosenfeld, dem Wärmeschutz-Experten Volker Feldmann (Fulda) sowie der Elektroplanung der Firma Markus Will (Hilders), in enger Abstimmung konzipierte

Gebäudekomplex versprüht urbanen Flair und einen besonderen Wohlflaircharakter.

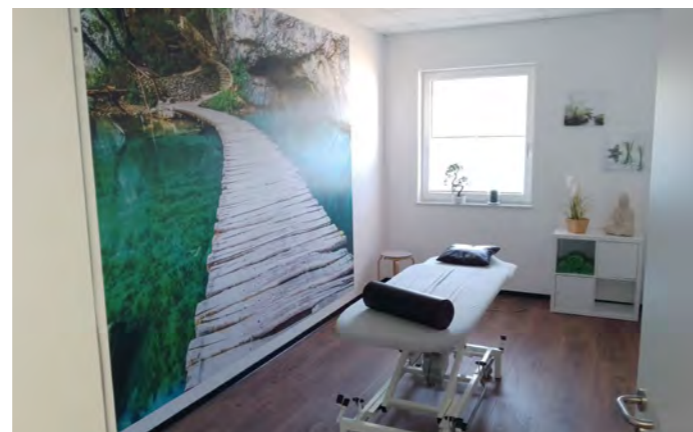
Das Haus hat vier Ebenen und zwei baugleichen Treppenhäuser, eine Tiefgarage mit 27 Stellplätzen. Die Wärmeversorgung (Fußbodenheizung) erfolgt über den Anschluss per

Fernwärmeleitung an die zentrale Holzhackgutheizungsanlage. Das Haus verfügt über zwei Aufzüge und in den zwischen 35 und 144 Quadratmeter, mit Fußbodenheizung ausgestatteten, großen Wohnungen herrscht Wohnlichkeit in gehobenem Komfort. Nahezu alle Wohnungen verfügen über einen Balkon und alle sind mit den modernsten Einbauküchen ausgestattet.

Die Krönung des Ganzen sind die im Haus befindlichen „Gesundheitspartner“, möchte der Autor das mal nennen. Denn im Haus bieten ein Physiotherapeut und ein Fitnessstudio

ihre Dienste und Ihr Können an. Ein Höhepunkt wird der Einzug und die Eröffnung des MVZ sein. Das Medizinische Versorgungszentrum wird dem immer wieder beklagten „Ärztmangel auf dem Land“ gegensteuern. Wie der Verlag erfahren hat fehlt z. Zt. nur noch eine Unterschrift unter einen Bewilligungsbescheid, dann werden sich die sechs Sprechzimmer, in naher Zukunft, mit Patienten füllen. Der „Waldemar“ hat in diesem Bericht versucht Ihnen dieses tolle Bauprojekt näherzubringen Baufachliche Zahlen etc. werden Sie umsonst suchen, den uns geht es darum Ihnen diese grandiose und zukunftsorientierte Idee aus dem Auge des Interessierten vorzustellen.

Das Beste kommt immer zum Schluss, heißt es immer, dann will ich darauf hinweisen das das Bauunternehmen Jürgen Breitung eine Erweiterung, in Form eines baugleichen Hauses oder zweier eher kleineren Gebäude, die Entscheidung ist noch offen, in unmittelbaren Nachbarschaft nicht nur plant, sondern fest in Angriff nehmen wird. Mit dem Baubeginn ist im Jahre 2024 zu rechnen und sollte einzugsfertig Ende 2025 abgeschlossen sein. Dazu wünscht der Verlag Waldemar dem Unternehmen Breitung aber auch der Gemeinde Poppenhausen viel Erfolg und immer viel Speis auf der Maurerkelle.



**Physiotherapie KIMPEL**  
 Termine nach Vereinbarung  
 Tel. 0 66 58 - 9 18 26 02 • Mobil 01 60 - 92 15 40 11

**Physiotherapie Kimpel seit 2016 in Poppenhausen**  
 Herr Dominic Kimpel freut sich sehr seine Patienten in den modernen, hellen und großzügigen Räumen, im Haus Steinwiese 1, begrüßen und behandeln zu dürfen.

## EXKLUSIVES FITNESSSTUDIO VON EINEM RHÖNER BURSCHEN FÜR DIE RHÖNER

**In Poppenhausen im Haus Steinwiese 1 führt Hubertus Trott das exclusive Fitnessstudio Studio 24. Auf über 500 qm erleben Sie die neuesten, angesagtesten und hochwertigsten Geräte & Dienstleistungen, die derzeit im Fitness-, Wellness-, Gesundheits- & Beautybereich erhältlich sind.**

Hubertus Trott, ein gebürtiger Rhöner, betreibt selbst gerne Sport und so ist im bewusst, dass gezieltes Training den Körper kraftvoll, Energie geladen und vor allem gesund hält und macht. So hat Hubertus Trott das Fitnessstudio im Jahr 2004 nach Tann in die Rhön gebracht. Mit viel Herzblut hat sich das Studio 24 in Tann zu „der“ Adresse für Gesundheitstraining und Fitnesssport entwickelt.

In Poppenhausen im Studio24 entsteht die Essenz aus dieser langen Erfahrung. Die Basis bildet ein Fitnessstudio, welches einen luxuriös empfängt und den Alltag vergessen lässt. Die architektonischen Abgrenzungen machen das Studio 24 gemütlich, offene Übergänge in die einzelnen Trainings- & Wellnessbereiche. Sanft klimatisierte und belüftete Räume sorgen für eine behagliche, frische und gesunde Raumluft.

Das Studio ist Individuell auf die persönlichen Ziele jedes einzelnen, mit speziellen Trainings-, Wellness- oder Beautyplänen zugeschnitten. Bei jedem Besuch werden eigene und somit einzigartig KI Trainingsparameter ermittelt und führen dann zu einer Anpassung des persönlichen Trainings-, Gesundheit- oder Wellness Planes.

Hubertus Trott legt hohen Wert auf Mitarbeiter, die es lieben, Menschen zum Erfolg zu führen. Mit dieser Einstellung ist es dem Studio 24 in Tann gelungen über 1000 Mitglieder zur Wunschfigur zu verhelfen und sogar über 1100 Mitglieder konnten ihre gesundheitlichen Einschränkungen wesentlich verbessern oder vollständig lösen.

Das Studio24 in Poppenhausen ist höchst möglich zertifiziert und somit werden alle Krankenkassen-Präventionskurse und weitere Gesundheitskurse bezuschusst. Im Studio 24 in Poppenhausen kann man auf über 34 Kraft-, Ausdauer- & Faszien- Geräten das Training beginnen. Im Februar wurde der Freihantelbereich komplett aufgebaut. Ergänzt wird das ganze durch einen gemütlichen Theken- und Loungebereich. Hier gibt es alles, was das Fitnessherz begehrt.

EMS-Training als Personaltraining, aber auch Zuhause auf der Couch im Liegen trainieren, sind angesagte Trends, die im Studio24 zu finden sind. TRX, Power Pump Kurse, Aerobic uvm. sowie freie Gewichte und Gym 80 Geräte komplettieren den Trainingsbereich. Im Bereich Gesundheit wird mit SECA elektronischer Diagnostik und Körperanalysegeräten und einem eigens aus Holz gefertigten Dehnungszirkel gearbeitet. Hier können schmerzhafte Muskelverkürzungen angegangen werden.

Des Weiteren gibt es eine Medical Fitness Lounge mit Skinnylift, Skinnyface und Hydrojet. Hier können Menschen, deren Focus auf Entspannung liegt, mit viel Begeisterung und Freude ihre Figurziele im Liegen erreichen. Urlaubsfeeling verspricht unser Colarium.

**Öffnungszeiten:**  
 Mo-So 7.00-22.00 Uhr  
 Tel: 06658-9185610  
[www.studio24-poppenhausen.de](http://www.studio24-poppenhausen.de)



**Jürgen Breitung Bauunternehmen GmbH**  
 Ihr zuverlässiger Partner  
 Hugofuß 6 36163 Poppenhausen  
 Telefon: 06658 - 91 95 23  
 Telefax: 06658 - 91 95 28

**Will Elektroplanung GmbH**  
 Planungsbüro für techn. Gebäudeausrüstung  
 Markus Will  
 Geschäftsführer  
 ELIR ING  
 Sachverständiger für gebäudetechnischen Brandschutz (EIPDS)  
 Harbacher Weg 2 36115 Hilders  
 Tel. 06681 - 96748-01  
 Fax 06681 - 96748-19  
 Mobil 0173 - 9179555  
 m.will@elektroplanung-will.de  
[www.elektroplanung-will.de](http://www.elektroplanung-will.de)

**Wir bedanken uns für die angenehme Zusammenarbeit und wünschen viel Erfolg.**

Wir bedanken uns, dass wir mit Zimmertüren, Brandschutz-, Haus- und Eingangstüren zum Gelingen des Neubaus beitragen durften.

**mihm SCHREINEREI**  
 • Türen  
 • Fenster  
 • Küchen  
 • Wintergärten  
 • Einbaumöbel  
 36163 Poppenhausen  
 Rodholz 2  
 info@schreinerei-mihm.de · www.schreinerei-mihm.de  
 Tel. (0 66 58) 5 67  
 Fax (0 66 58) 7 11

**Alles rund ums Bauen. Ideen für Ihren Garten.**  
 Raiffeisen Waren GmbH  
 Baustoff-Niederlassung Eichenzell  
 Bürgermeister-Ebert-Str. 34 · 36124 Eichenzell-Welkers  
 Telefon: 0 66 59 / 96 41-0 · baustoffe-eichenzell@rwnet  
 Raiffeisen Waren GmbH · Standplatz 1-3 · 34117 Kassel

**Werthmüller GmbH**  
 Milseburgstraße 1  
 36163 Poppenhausen  
 Putz-, Dämm-, Maler- und Ausbautechnik  
 Tel.: (0 66 58) 91 800 16  
 Fax: (0 66 58) 91 800 22

**ENDERS FENSTER UND TÜREN**  
 1. window partner seit 1971  
 Internorm  
 Steiner Straße 5 · 36145 Hofbieber-Eiters  
 Tel. 0665/7149 · info@enders-fenster-tueren.de

**Wärme und Bäder zum Wohlfühlen!**  
 Inhaber Christoph Mörkel  
 • Heizung  
 • Sanitär  
 Leo Jahn  
 Telefon 06652/2730 · www.leo-jahn.de